

財團法人國家衛生研究院 函

地址：350401 苗栗縣竹南鎮科研路35號
聯絡人：連婉吟
電話：(037)206-166 分機：26017
傳真：(02)2785-3728
電子信箱：wanyin@nhri.edu.tw

受文者：慈濟學校財團法人慈濟科技大學護理學院

發文日期：中華民國112年8月18日

發文字號：衛研壇字第1120007139號

速別：速件

密等及解密條件或保密期限：

附件：詳如主旨段 (XC92019239_1120007139_doc1_1_Attach1.pdf)

主旨：本院論壇「Learning Health Systems Conference－實證科學與政策溝通：長期照顧服務發展、精進與展望」學術活動報名訊息及議程等，詳如說明，敬請自由參加。

說明：

- 一、本院論壇訂於112年9月13日(星期三)假國泰金融會議廳A廳(臺北市信義區松仁路9號1樓)辦理旨揭活動。
- 二、本院論壇長期投入Learning Health Systems(LHS)之推展與實踐，以期加速學術研究成果導入臨床應用，改善民眾醫療利用並提升國人健康識能。本次活動以目前各界最關心的長照問題，分享論壇近幾年研議長照問題之相關成果，歡迎各界共襄盛舉，期藉由對話交流、凝聚共識，作為政府未來施政參考，進而提升長照服務效能與品質之精進。
- 三、本次活動屬公開性質，自即日起可線上報名，報名網頁為<https://bit.ly/3qfTcEC>(免費報名)，報名系統開放時間為即日起至112年9月8日(星期五)中午12時止(額滿提前截

止)。活動聯絡人：本院論壇林佳霈女士，電話：(02) 2653-4401分機26022，E-mail：coffy@nhri.edu.tw。

四、本次活動學分認證(申請中)：公務人員終身學習時數。如需申請公務人員學習時數證明，請於簽到時辦理申請相關事宜(限具公務人員資格者)。

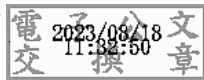
正本：林麗嬋講座教授、李玉春教授、衛生福利部科技發展組、衛生福利部資訊處、衛生福利部中醫藥司、衛生福利部心理健康司、衛生福利部口腔健康司、衛生福利部社會救助及社工司、衛生福利部社會保險司、衛生福利部保護服務司、衛生福利部綜合規劃司、衛生福利部醫事司、衛生福利部護理及健康照護司、衛生福利部中央健康保險署、衛生福利部社會及家庭署、衛生福利部疾病管制署、衛生福利部食品藥物管理署、衛生福利部國民健康署、財團法人醫藥品查驗中心、基隆市衛生局照管中心、臺北市衛生局照管中心、新北市政府衛生局照管中心、桃園市政府衛生局照管中心、新竹縣政府衛生局照管中心、新竹市衛生局照管中心、苗栗縣政府衛生局照管中心、臺中市政府衛生局照管中心、彰化縣衛生局照管中心、南投縣政府衛生局照管中心、雲林縣衛生局照管中心、嘉義縣衛生局照管中心、嘉義市政府衛生局照管中心、臺南市政府衛生局照管中心、高雄市政府衛生局照管中心、屏東縣政府衛生局照管中心、宜蘭縣政府衛生局照管中心、花蓮縣衛生局照管中心、臺東縣衛生局照管中心、連江縣衛生福利局照管中心、金門縣衛生局照管中心、澎湖縣政府衛生局照管中心、中山醫學大學附設醫院、中國醫藥大學兒童醫院、中國醫藥大學附設醫院、台灣基督長老教會馬偕醫療財團法人馬偕紀念醫院、台灣基督長老教會馬偕醫療財團法人淡水馬偕紀念醫院、佛教慈濟醫療財團法人花蓮慈濟醫院、奇美醫療財團法人奇美醫院、長庚醫療財團法人台北長庚紀念醫院、長庚醫療財團法人林口長庚紀念醫院、長庚醫療財團法人高雄長庚紀念醫院、財團法人私立高雄醫學大學附設中和紀念醫院、高雄榮民總醫院、國立成功大學醫學院附設醫院、國立臺灣大學醫學院附設醫院、國防醫學院三軍總醫院、國泰醫療財團法人國泰綜合醫院、新光醫療財團法人新光吳火獅紀念醫院、彰化基督教醫療財團法人彰化基督教醫院、臺中榮民總醫院、臺北市立萬芳醫院—委託財團法人臺北醫學大學辦理、臺北榮民總醫院、台灣基督長老教會馬偕醫療財團法人馬偕兒童醫院、醫療財團法人徐元智先生醫藥基金會亞東紀念醫院、衛生福利部基隆醫院、衛生福利部臺北醫院、衛生福利部雙和醫院(委託臺北醫學大學興建經營)、衛生福利部桃園醫院、衛生福利部苗栗醫院、衛生福利部豐原醫院、衛生福利部臺中醫院、衛生福利部彰化醫院、衛生福利部南投醫院、衛生福利部花蓮醫院、衛生福利部玉里醫院、衛生福利部嘉義醫院、衛生福利部朴子醫院、衛生福利部金門醫院、衛生福利部澎湖醫院、衛生福利部新營醫院、衛生福利部臺南醫院、衛生福利部臺東醫院、衛生福利部旗山醫院、衛生福利部屏東醫院、衛生福利部恆春旅遊醫院、馬偕學校財團法人馬偕醫學院、馬偕學校財團法人馬偕醫學院醫學系、高雄醫學大學醫學院、高雄醫學大學醫學院醫學系、國立成功大學醫學院、國立成功大學醫學院醫學系、國立陽明交通大學醫學院、國立陽明交通大學醫學院醫學系、國立臺灣大學醫學院、國立臺灣大學醫學院醫學系、國防醫學院、國防醫學院醫學系、慈濟學校財團法人慈濟大學醫學院、慈濟學校財團法人慈濟大學醫學院醫學系、臺北醫學大學醫學院、臺北醫學大學醫學院醫學系、輔仁大學學校財團法人輔仁大學醫學院、輔仁大學學校

財團法人輔仁大學醫學院醫學系、高雄醫學大學公共衛生系所、國立陽明交通大學公共衛生系所、國立臺灣大學公共衛生學院、國防醫學院公共衛生系所、慈濟學校財團法人慈濟大學公共衛生系所、臺北醫學大學公共衛生系所、輔仁大學學校財團法人輔仁大學醫學院公共衛生系所、中國醫藥大學健康照護學院長期照護學程、中華醫事科技大學長期照顧系、中臺科技大學老人照顧系、仁德醫護管理專科學校高齡健康促進科、元智大學老人福祉科技研究中心、台北海洋學校財團法人台北海洋科技大學健康促進與銀髮保健系、健康照顧社會工作系、弘光科技大學老人福利與事業系、吳鳳學校財團法人吳鳳科技大學長期照護系、育英醫護管理專科學校老人服務事業管理科、亞洲大學護理系、長庚學校財團法人長庚科技大學老人照顧管理系、長榮大學醫學社會暨健康照護學士學位學程、南開科技大學福祉科技與服務管理系、馬偕學校財團法人馬偕醫護管理專科學校高齡服務事業科、高雄醫學大學高齡長期照護碩士學位學程、國立成功大學老年學研究所、國立金門大學長期照護學系、國立高雄師範大學成人教育研究中心、國立陽明交通大學社區健康照護研究所、跨專業長期照顧與管理碩士學位學程、國立陽明交通大學衛生福利研究所、國立臺中科技大學老人服務事業管理系、國立臺北護理健康大學長期照護系、高齡健康照護系、國立臺南護理專科學校老人服務事業科、國立臺灣大學老人與長期照護學分學程、崇仁醫護管理專科學校老人服務事業管理科、康寧學校財團法人康寧大學高齡社會健康管理科、健康照護管理學系、朝陽科技大學銀髮產業管理系、新生學校財團法人新生醫護管理專科學校長期照護科、聖約翰科技大學老人服務事業系、嘉藥學校財團法人嘉南藥理大學老人服務事業管理系、實踐大學家庭研究與兒童發展學系高齡家庭服務事業碩士在職專班、臺北醫學大學高齡健康管理學系、輔仁大學學校財團法人輔仁大學長期照護與健康管理進修學士學位學程、輔英科技大學高齡及長期照護事業系、廣亞學校財團法人育達科技大學健康照顧社會工作系、德育學校財團法人德育護理健康學院老人服務事業管理系、大仁科技大學藥學暨健康學院、大葉大學護理暨健康學院、中國醫藥大學健康照護學院、中華醫事科技大學護理學院、中臺科技大學護理學院、仁德醫護管理專科學校護理科、弘光科技大學護理學院、光宇學校財團法人元培醫事科技大學醫護學院、吳鳳學校財團法人吳鳳科技大學醫學健康學院、育英醫護管理專科學校護理科、亞東學校財團法人亞東科技大學醫護暨管理學院、長庚學校財團法人長庚科技大學護理學院、長榮大學健康科學學院、美和學校財團法人美和科技大學健康暨護理學院、耕莘健康管理專科學校護理學院、馬偕學校財團法人馬偕醫護管理專科學校醫護管理、高雄醫學大學護理學院、國立金門大學健康護理學院、國立陽明交通大學護理學院、國立臺中科技大學護理系(科)、國立臺北護理健康大學護理學院、國立臺南護理專科學校護理科、崇仁醫護管理專科學校、康寧學校財團法人康寧大學護理健康學院、敏惠醫護管理專科學校、慈惠醫護管理專科學校、慈濟學校財團法人慈濟科技大學護理學院、新生學校財團法人新生醫護管理專科學校、臺北醫學大學護理學院、輔英科技大學護理學院、樹人醫護管理專科學校、中山醫學大學心理學系、中原大學心理學系、中國文化大學心理輔導學系、玄奘大學應用心理學系、成癮防制碩士在職學位學程、行為醫學研究所、佛光大學心理學系、亞洲大學心理學系、東吳大學心理學系、長榮大學健康心理學系、高雄醫學大學心理學系、國立中央大學認知神經科學研究所、國立中正大學心理學系、國立臺北護理健康大學生死與健康心理諮商系、國立成功大學心理學系、國立東華大學諮商與臨床心理學系、國立政治大學輔導與諮商碩士學位學程、心理學系(所)、國立高雄師範大學諮商心理與復健諮商研究所、國立清華大學教育心理與諮商學系、國立嘉義大學輔導與諮商學系、國立彰化師範大學輔導與諮商學系、國立暨南國際大學教育學院心理健康與諮詢碩士學位學程在職專班、國立臺中教育大學諮商與應用心理學系、國



立臺北教育大學心理與諮商學系、國立臺南大學諮商與輔導學系、國立臺灣大學心理學系、國立臺灣師範大學教育心理與輔導學系、淡江大學學校財團法人淡江大學教育心理與諮商研究所、慈濟學校財團法人慈濟大學人類發展與心理學系、跨領域神經科學國際研究生博士學位學程、跨領域神經科學博士學位學程(台灣聯合大學系統)、臺北市立大學心理與諮商學系、臺北醫學大學心智意識與腦科學研究所、臺北醫學大學心智意識與腦科學研究博士學位學程、輔仁大學心理學系、輔仁大學臨床心理學系、輔導與諮商學系、銘傳大學諮商與工商心理學系、大葉大學職能治療學系、中山醫學大學物理治療學系、中山醫學大學語言治療與聽力學系、中山醫學大學職能治療學系、中國醫藥大學物理治療學系、中國醫藥大學運動醫學系、中華醫事科技大學語言治療系、仁德醫護管理專科學校復健(技術)科、弘光科技大學物理治療系、弘光科技大學語言治療與聽力學系、亞洲大學物理治療學系、亞洲大學職能治療學系、亞洲大學聽力暨語言治療學系、長庚大學早期療育研究所、長庚大學物理治療學系、長庚大學職能治療學系、馬偕學校財團法人馬偕醫學院聽力暨語言治療學系、高雄醫學大學物理治療學系、高雄醫學大學運動醫學系、高雄醫學大學職能治療學系、國立成功大學物理治療學系、國立成功大學健康照護科學研究所、國立成功大學職能治療學系、國立陽明交通大學物理治療暨輔助科技學系、國立臺北護理健康大學語言治療與聽力學系、國立臺灣大學物理治療學系、國立臺灣大學職能治療學系、慈惠醫護管理專科學校物理治療科、慈濟學校財團法人慈濟大學物理治療學系、義守大學物理治療學系、義守大學職能治療學系、輔仁大學職能治療學系、輔英科技大學物理治療系、樹人醫護管理專科學校物理治療科、樹人醫護管理專科學校職能治療科、大仁科技大學健康事業管理系、中山醫學大學醫療產業科技管理學系暨碩士班、中國醫藥大學醫務管理學系暨碩士班、中華醫事科技大學醫務暨健康事業管理系、中臺科技大學醫療暨健康產業管理系、元培醫事科技大學醫務管理系、弘光科技大學健康事業管理系(所)、亞東科技大學醫務管理系、亞洲大學健康產業管理學系、長庚大學醫務管理學系、美和科技大學健康事業管理系、國立臺北護理健康大學健康事業管理系、義守大學醫務管理學系、嘉南藥理大學醫務管理系(含碩士班)、輔英科技大學健康事業管理系暨碩士班、中華民國老人福利推動聯盟、中華民國老殘關懷協會、中華民國高齡暨長期照護服務學會、台灣長期照顧關懷協會、台灣樂齡發展協會、社團法人中國老人教育協會、社團法人中華長照協會、社團法人台灣老人福利機構協會、社團法人台灣長期照護專業協會、社團法人台灣長期照護專業學會、社團法人老人福祉協會、社團法人高雄市長春老人關懷服務協會、社團法人新北市長期照護發展協會、財團法人天主教康泰醫療教育基金會、財團法人天主教曉明社會福利基金會、財團法人台中市私立甘霖社會福利慈善事業基金會、財團法人弘道老人福利基金會、財團法人老五老基金會、財團法人臺北市老人基金會、臺灣長照護理學會

副本：本院論壇、高齡醫學暨健康福祉研究中心、群體健康科學研究所、衛生福利部長
期照顧司



院長 司徒惠康